

This site uses cookies from Google to deliver its services, to personalize ads and to analyze traffic. Information about your use of this site is shared with Google. By using this site, you agree to its use of cookies.

LEARN MORE GOT IT

...Markets Trading e Segnali Operativi...

....Trading Room Online....

NEWS DAL WEB

SEGNALI OPERATIVI

ARCHIVIO GRAFICO

DIRETTA TV.ECB,FED

GRAFICI REALTIME FUTURE

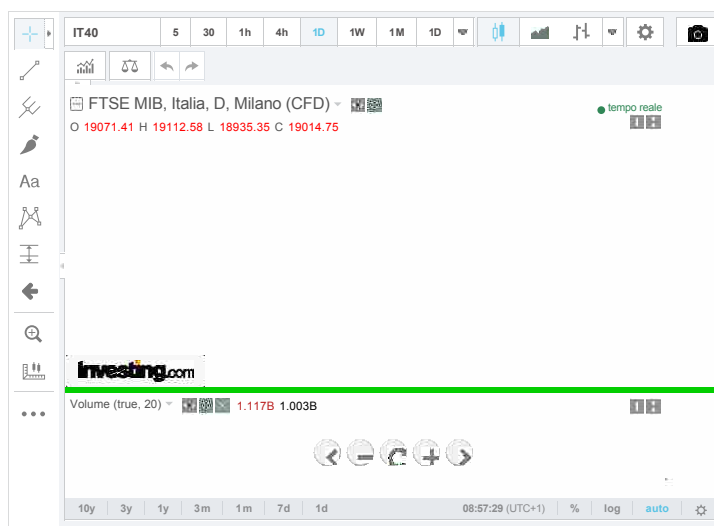
GRAFICI AZIONI ITALIA

DATI MACRO ECONOMICI

Cross valute

Coppia	Denaro	Apertura	Var.%
EURUSD	1,0463	1,0441	+0,12%
USDJPY	117,36	117,96	-0,48%
GBPUSD	1,2486	1,2484	-0,04%
USDCHF	1,0251	1,0267	-0,13%
USDCAD	1,3342	1,3337	+0,06%
EURJPY	122,79	123,16	-0,37%
AUDUSD	0,7297	0,7285	-0,12%
NZDUSD	0,6976	0,6964	+0,35%
EURGBP	0,8379	0,8369	+0,17%
EURCHF	1,0727	1,0726	+0,01%
AUDJPY	85,64	85,94	-0,59%
GBPJPY	146,53	147,22	-0,52%
EURCAD	1,3959	1,3928	+0,22%
AUDCAD	0,9735	0,9717	-0,05%
AUDNZD	1,0458	1,0462	-0,35%
GBP/AUD	1,7108	1,7138	+0,08%
EUR/AUD	1,4336	1,4335	+0,27%
GBP/CHF	1,2799	1,2816	-0,18%
AUD/CHF	0,7481	0,7479	-0,24%
GBP/NZD	1,7893	1,7923	-0,28%
GBP/CAD	1,6657	1,6652	+0,02%

Le quotazioni Forex sono offerte da [Investing.com Italia](#).



I grafici tecnici sono forniti da [Investing.com Italia](#) & [TradingView](#).

Indici

Indice CFDs	Ultimo	Cambio%
S&P 500	2.258,07	-0,18%
FTSE 100	7.011,64	+0,18%
Euro Stoxx 50	3.253,00	+0,10%
DAX	11.404,01	+0,33%
SMI	8.227,72	+0,16%
FTSE MIB	19.014,75	+0,11%
AEX	477,70	+0,25%
CAC 40	4.833,27	+0,29%
PSI 20	4.628,05	+0,66%
IBEX 35	9.412,80	+0,77%
OMXS30	1.548,19	-0,15%
Russell 2000	1.366,03	-0,22%
BEL 20	3.582,55	+0,36%
S&PI/ASX 200	5.562,10	+0,53%
Nikkei 225	19.391,60	-0,05%
Hang Seng	21.831,00	-0,86%
Tadawul All Share	7.112,97	+0,31%
Athens General	639,64	+4,22%

Gli Indici di Borsa Mondiali in tempo reale sono offerti da [Investing.com Italia](#).

Elevatori Idraulici Made in Italy



Commodities

Progettazione Web Master

Say Hi!

Titoli/Euro

Indice CFDs	Ultimo	Var.%

Indice (CFDs)	Ultimo	Var. %
Alluminio	1.715,50	-0,26%
Argento	16,172	-0,27%
Avena	226,20	+0,62%
Benzina RBOB	1.562,7	+0,22%
Bovini Adulti	115,53	+1,99%
Bovini da ingrasso	130,00	+1,80%
Cacao	2.256,00	+1,10%
Caffè C	142,32	-0,04%
Carne di maiale	64,62	+3,56%
Fruento	411,50	+0,37%
Gas naturale	3,371	-1,29%
Gasolio	1,6769	+0,28%
Gasolio di Londra	490,88	+0,20%
Legname	309,50	-2,06%
Mais	356,00	0,00%
Nickel	11.087,50	-0,92%
Oro	1.141,85	+0,39%
Palladio	691,88	-0,77%
Petrolio Brent	55,41	+0,36%
Petrolio Greggio	53,27	+0,60%
Piombo	2.206,50	-1,54%
Platino	926,45	-0,82%
Rame	5.597,50	-0,82%
Rame	2,542	-0,88%
Riso Grezzo	9,510	+0,11%
Semi di Soia	1.035,12	-0,10%
Stagno	21.122,50	-0,32%
Zinco	2.667,00	-2,44%

I Prezzi delle Materie prime sono offerti da Investing.com Italia.

Valuta Singola e Tassi Incrociati

Coppia	Ultimo	Apertura	Var
EURUSD	1,0463	1,0441	+0,11
EURGBP	0,8380	0,8369	+0,11
EURJPY	122,80	123,16	-0,3
EURCHF	1,0728	1,0726	+0,0
EURAUD	1,4338	1,4335	+0,2
EURCAD	1,3961	1,3928	+0,2
BTCEUR	751,30	753,00	-0,3
EURNOK	9,0407	9,0693	-0,3
EURDKK	7,4340	7,4349	-0,0
EURPLN	4,4268	4,4291	+0,2
EURNZD	1,4997	1,4996	-0,1
EURSEK	9,7708	9,7743	+0,1
EURILS	4,0458	4,0461	-0,0
EURTRY	3,6582	3,6549	-0,1
EURTHB	37,522	37,414	+0,1
EURZAR	14,6207	14,6838	-0,4
EURMXN	21,4227	21,3631	+0,3
EURSGD	1,5132	1,5091	+0,1
EURHUF	312,030	312,710	-0,0
EURHKD	8,1252	8,1092	+0,1
EURCZK	27,0205	27,0209	-0,0
EURKRW	1,239,99	1,240,09	-0,0
AUDEUR	0,6974	0,6975	-0,2
BHDEUR	2,5344	2,5415	-0,2
CADDEUR	0,7163	0,7178	-0,1
CHFDEUR	0,9322	0,9322	+0,0
EURIAED	3,8442	3,8371	+0,1

Le quotazioni Forex sono offerte da Investing.com Italia.

Titoli Nikkei

Indice CFDs	Ultimo	Var. %
Aiful Corp	358,5	+0,28%
Aozora Bank	427,5	-0,12%
Astellas Pharma Inc.	1.629,2	+2,11%
Fujitsu	689,4	-0,33%
Haseko Corp	1.192,5	-1,00%
Hitachi	651,3	-0,67%
IHI Corp.	324,0	-1,67%
Itochu Corp.	1.595,2	-0,25%
Kobe Steel	1.214,5	-3,53%
Marubeni Corp.	674,7	-0,09%
Mazda Motor Corp.	2.042,2	-0,55%

PER MANTENERTI SEMPRE IN CONTATTO CON LATOOSCURO-TRADING.COM TWITT

Follow @suprani_nicola

Post

Analisi News Opinioni Analisi Apple Inc. Azimut Campani Commodities Dax eBook Enel Eni EuroBund Fiat Finmeccanica Forex FtseMib. Future Future USA Generali Intesa Sanpaolo Lavoro e Diritti Macro Pirelli Politica Riepilogo settimana Saipem Tasse e Fisco Telecom Trading System Unicredit VIDEO

lunedì 19 dicembre 2016

Lettera finanziaria. Equilibrio precario



Il nostro mercato ha già preparato il terreno per un paio di settimane, per lo meno, più calmo e con volumi sottili.

Si sono affievoliti i temi, anche accesi, come la scalata ostile su Mediaset da parte di Vivendi, con le contromosse difensive di Fininvest e di attacco su Telecom.

Anche qui si respira già aria di Natale e calumet della pace.

Il Dollaro, vero ed indiscusso driver, tenta ancora di rafforzarsi, ma pare non esagerare, e si accontenta di area 1,0450.

Continuano gli aggiustamenti cmq sui bancari, oggetto sempre di accelerazioni improvvise e forti prese di beneficio, molto utili per alleggerire/vendere o rientrare, però raccomandiamo, solo speculativamente.

I soliti bei temi resistono bene, vedasi Unipol sai ed Intesa rnc, mentre sprintano ancora le Telecom rnc, oggetto anche delle "attenzioni" segnalate sopra e giunte poco sopra 0,66, dove sarebbe opportuno mettere uno stop profit.

Fra le small cap, segnaliamo la Centrale Latte Italia, ormai sopra i 3 euro e soprattutto ELEN, che si è riportata in area 24, target price di medio termine già segnalato nelle nostre precedenti.

Qui, la ulteriore notizia positiva, che sforna ormai da un anno e più, è che l'attuale amministratore delegato di **Quanta System**, (divisione di ELEN e vera gallina dalle uova d'oro per tutto il pur ottimo gruppo industriale), Ing.

Paolo Salvadeo, è stato nominato dal 1 Gennaio, Direttore generale di ELEN.

Il resto della scuderia, due per tutti, Moncler e Campari... di granito!

A livello internazionale, Ferrari... raggiunge il top di medio lungo termine di 58\$, e con in più il dollaro forte.

Ora come suggerito a fine estate, va decisamente venduta o semplicemente alleggerita se si hanno grosse posizioni. Qualche dosato "rollaggio" di scadenza e di strike, sulle mibo (opzioni sul Fib), passando per esempio su Aprile e Giugno e con strike 19500/20000, dai precedenti 18500/19000, ma chiudendo in forte utile le put 14000/14500 e portandole su 15000/15500, stesse scadenze.

Stessa strategia, ma contraria fra call e put, sulle opzioni euro dollaro.

Più di così!....

questo mercato, in questo periodo, non può dare, considerando pure i due imponenti aumenti di capitale Mps e Un'Incredit in arrivo.

Fonte: News Trend Online

Publicato da **Nicola Suprani** a 08:48:00

Reazioni: divertente (0) interessante (0) eccezionale (0)

+1 Consigliato su Google

Etichette: **Analisi News Opinioni**

Nessun commento:

Posta un commento

Inserisci il tuo commento...

Commenta come: Selezione profilo

3I Group	680.000	-0,29%
AstraZeneca	4.401,00	+0,02%
Aviva	478.600	-0,64%
BAE Systems	592.500	+0,25%
BP	489,70	+2,13%
BT Group	367,000	+0,95%
Barclays	228,15	-0,57%
EasyJet	1.043,000	+3,58%
GlaxoSmithKline	1.526,0	+0,69%
Man Group	121,000	+0,58%
Rio Tinto PLC	3.091,500	+0,10%
Samsung Electronics DRC	744,50	+0,20%
Vodafone Group PLC	200,45	+1,06%
Allianz	156,650	-0,06%
BASF	87,720	+1,57%
BAYER	97,570	-0,13%
BMW	90,000	+0,28%
Beiersdorf	79,270	+0,15%
Commerzbank	7,728	-1,05%
Daimler	70,620	+0,73%
Deutsche Bank	18,325	+0,85%
Henkel	111,700	0,00%
Infineon Tech.	16,375	-0,09%
Linde	162,750	+0,90%
Lufthansa	12,925	+1,85%
Merck	97,820	+0,99%
Siemens	115,500	-0,47%
ThyssenKrupp	23,265	-1,17%
Volkswagen	131,200	+0,96%
Adecco	66,70	-1,33%
Credit Suisse	15,73	-1,19%
Nestle SA	72,20	-0,35%
Novartis	73,70	+0,41%
Richemont	66,85	+0,75%
Roche Holding AG	233,50	+0,30%
Swisscom	447,30	-0,47%
Zurich Insurance Group	280,10	+0,68%
BCA MPS	19,9300	-3,53%
Banca di Milano Scari	0,3806	+1,39%
Buzzi Unicem	22,02	-1,65%
ENI	15,05	+0,53%
Enel	4,022	-1,37%
Fiat Chrysler Auto	8,495	+1,01%
Generali	14,40	+1,62%
Intesa	2,414	-1,31%
Telecom Italia	0,8070	+1,83%
UniCredit	2,872	+2,64%
Airbus Group	64,18	+0,12%
Alcatel Lucent	3,500	0,00%
Axa	23,990	+0,04%
BNP Paribas	60,96	-1,20%
Carrefour	22,770	-0,22%
Credit Agricole	11,900	-0,63%
Louis Vuitton	179,20	+0,82%
L'Oreal	169,10	+0,74%
Michelin	105,10	0,00%
Peugeot	15,695	-0,44%
Saint Gobain	43,425	-0,62%
Sanofi	74,39	-2,12%
SocGen	46,995	-1,15%
Total	48,210	+1,51%
Acciona	69,300	+2,73%
BBVA	6,552	+0,28%
Banco Popular	1,010	-0,39%
Endesa	20,170	+1,00%
Iberdrola	6,001	-0,07%
Red Electrica	17,425	+1,13%
Repsol	13,825	+3,99%
Sabadell	1,398	+0,50%
Santander	5,033	+0,70%
Telefonica	8,786	+1,54%
L M Ericsson B	55,85	+0,45%
Volvo B	108,50	+0,09%
Bank Pekao S.A.	124,08	+0,13%
PKO Bank Polski	27,98	-0,07%
Gazprom	157,13	+0,08%
Alpha Bank	1,930	+12,21%
Eilatkor	1,1100	-0,89%
Hellenic Petroleum	4,2900	+3,37%
Hellenic Telec	8,66	-0,80%
Jumbo	14,850	-1,66%
Motor Oil	13,42	+7,27%
National Bank of Greece	0,26	+9,44%
Public Power	3,04	+8,19%
Titan Cement	21,480	-1,83%

I Titoli di Borsa Principali sono offerti da Investing.com Italia.

Visite